



Keepass/KeepassXC

Séquestrez vos mots de passe

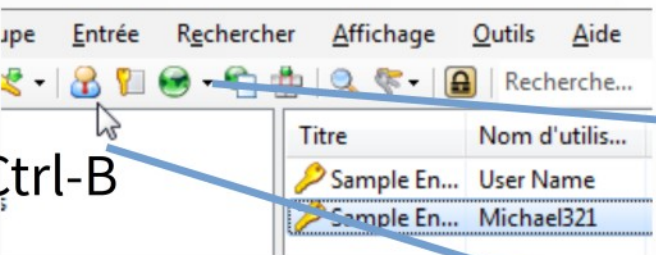
- x Où ai-je écrit ce mot de passe ?**
- x Pourtant, j'étais sûr que c'était mon mot de passe habituel !**
- x Que vais-je mettre comme mot de passe ?**
- x C'est pénible, ces contraintes avec caractères spéciaux ✨!**

Les avantages au quotidien

- Démonstration de l'utilisation d'un login (identifiant/mot de passe) déjà existant dans le séquestre
- Démonstration de l'utilisation lors de la création d'un nouveau compte sur un site.

Usage courant

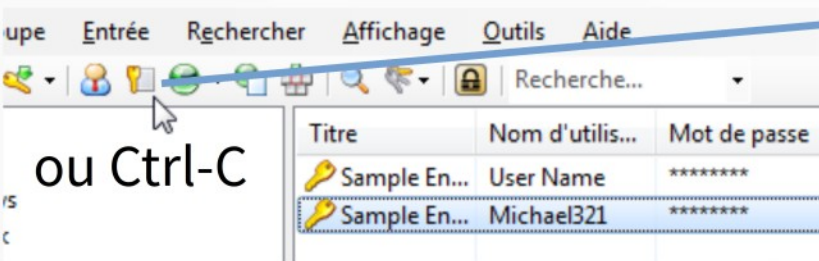
ou Ctrl-B



A screenshot of the KeePass search results window. The menu bar includes 'Fichier', 'Édition', 'Rechercher', 'Affichage', 'Outils', and 'Aide'. Below the menu is a toolbar with icons for search, home, and other functions. A search bar contains the text 'Recherche...'. Below the search bar is a table with two columns: 'Titre' and 'Nom d'utilis...'. The table contains two rows: 'Sample En... User Name' and 'Sample En... Michael321'. A mouse cursor is pointing at the search bar. The text 'ou Ctrl-B' is written to the left of the search bar.

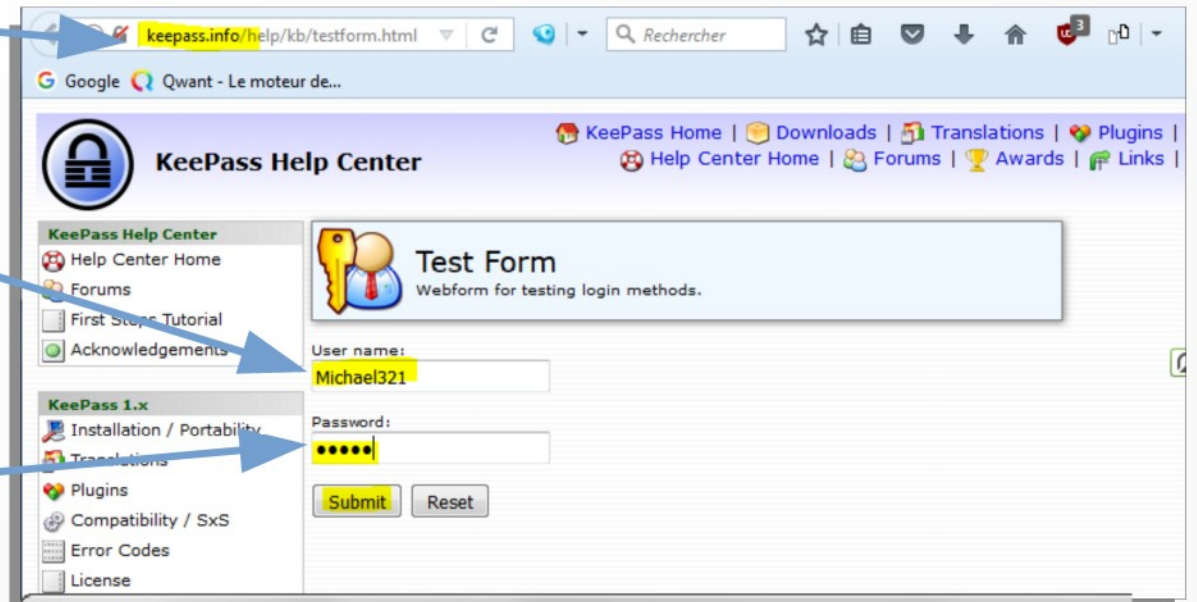
Titre	Nom d'utilis...
Sample En...	User Name
Sample En...	Michael321

ou Ctrl-C

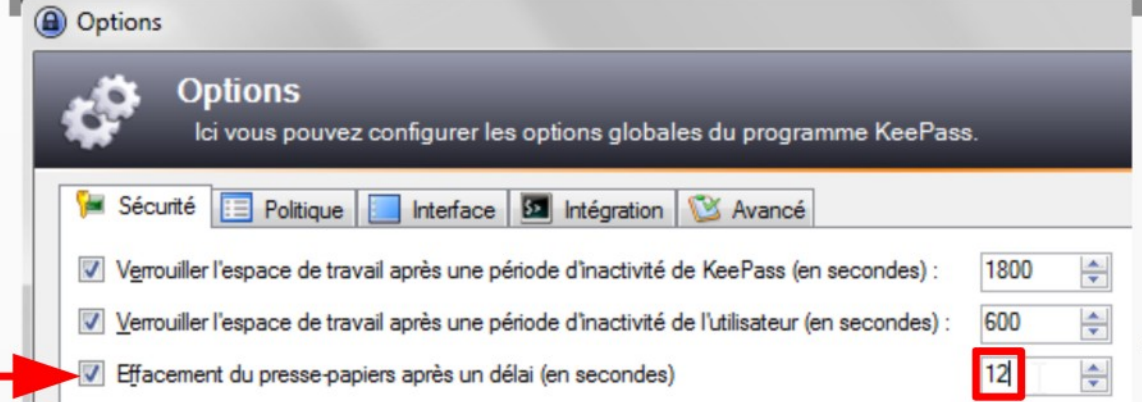


A screenshot of the KeePass search results window, similar to the one above. The table now has three columns: 'Titre', 'Nom d'utilis...', and 'Mot de passe'. The table contains two rows: 'Sample En... User Name *****' and 'Sample En... Michael321 *****'. A mouse cursor is pointing at the search bar. The text 'ou Ctrl-C' is written to the left of the search bar.

Titre	Nom d'utilis...	Mot de passe
Sample En...	User Name	*****
Sample En...	Michael321	*****

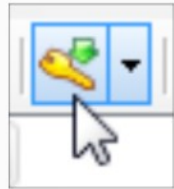


A screenshot of the KeePass Help Center website. The page title is 'KeePass Help Center'. There is a navigation menu with links for 'KeePass Home', 'Downloads', 'Translations', 'Plugins', 'Help Center Home', 'Forums', 'Awards', and 'Links'. The main content area features a 'Test Form' section with the subtitle 'Webform for testing login methods.'. The form has two input fields: 'User name:' with the value 'Michael321' and 'Password:' with masked characters '*****'. There are 'Submit' and 'Reset' buttons.



A screenshot of the KeePass Options dialog box. The title is 'Options' and the subtitle is 'Ici vous pouvez configurer les options globales du programme KeePass.'. There are five tabs: 'Sécurité', 'Politique', 'Interface', 'Intégration', and 'Avancé'. The 'Sécurité' tab is selected. The options list includes: 'Verrouiller l'espace de travail après une période d'inactivité de KeePass (en secondes): 1800', 'Verrouiller l'espace de travail après une période d'inactivité de l'utilisateur (en secondes): 600', and 'Effacement du presse-papiers après un délai (en secondes): 12'. A red arrow points to the 'Effacement du presse-papiers' option, and the value '12' is highlighted with a red box.

Nouveau login



Ou clic-droit « *Ajouter une entrée* »

- Le titre facilite la recherche
- Nom d'utilisateur ou email servant d'identifiant
- URL (permet de savoir pour quel site!)
- Infos complémentaire

Ajouter une entrée
Créer une nouvelle entrée de mot de passe.

Entrée | Avancé | Propriétés | Saisie automatique | Historique

Titre : OpenStreetMap (la carte libre) Icône :

Nom d'utilisateur : bcag2

Mot de passe :

Confirmation :

Qualité : 109 bits 20 car.

Adresse (URL) : <https://www.openstreetmap.org/login>

Remarques : compte pour modifier la carte

Générer un mot de passe

Nouveau login

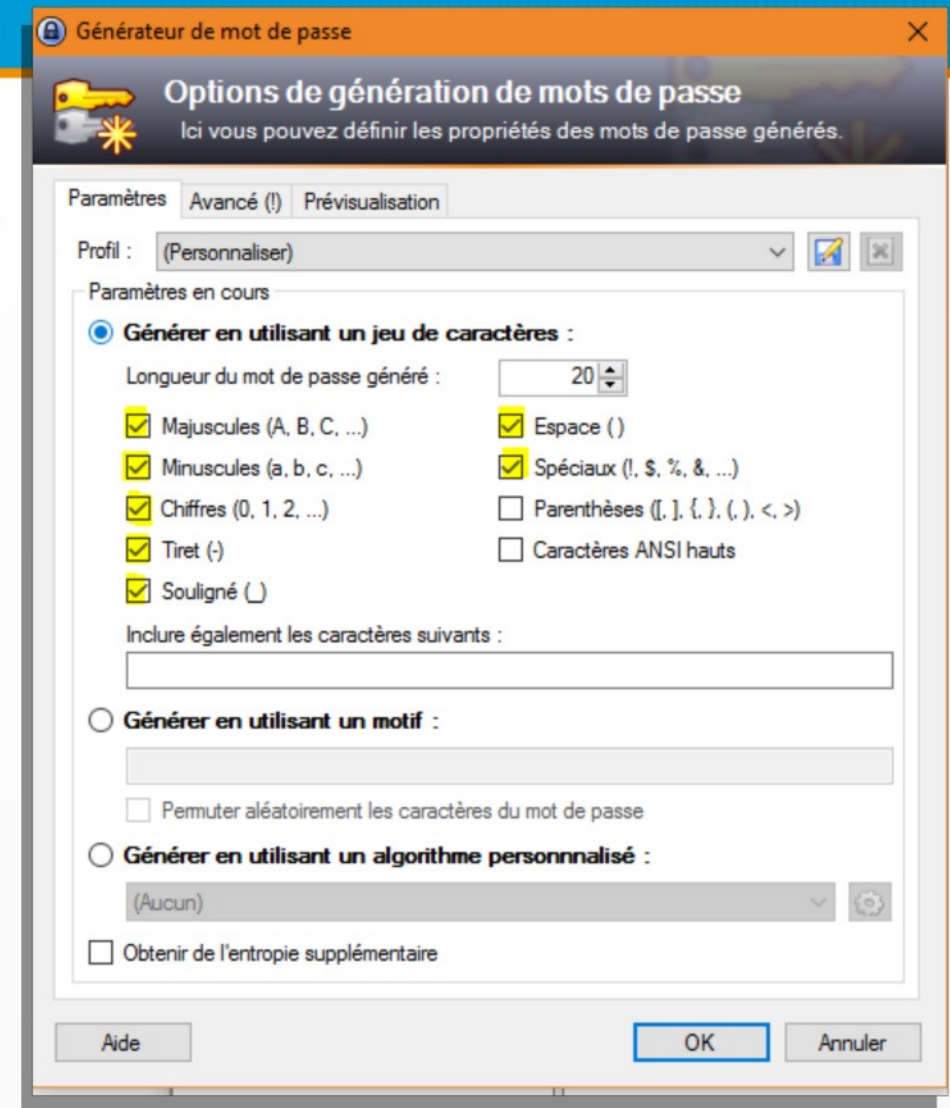
- ~~Que vais je mettre comme mot de passe ?~~

Dès la création d'une nouvelle entrée, un mot de passe est automatiquement généré.

En ouvrant cette fenêtre, on peut définir le type de caractères et la longueur du mot de passe.



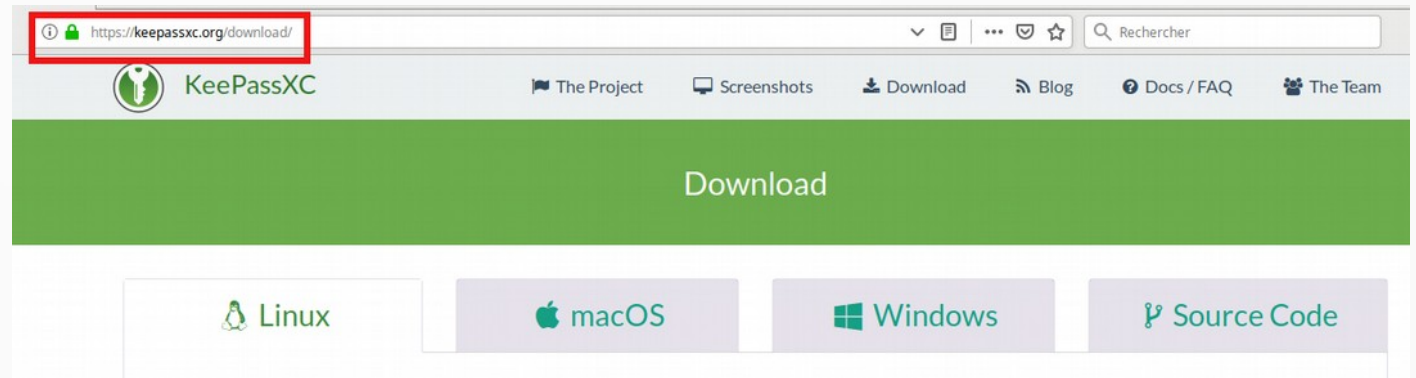
Dans l'absolu, on peut mettre des mots de passe long car en général on aura plus qu'à les copier/coller mais il arrive qu'il faille les taper (lecture sur un appareil et saisie sur un autre appareil). Un mot de passe trop long est alors pénible.



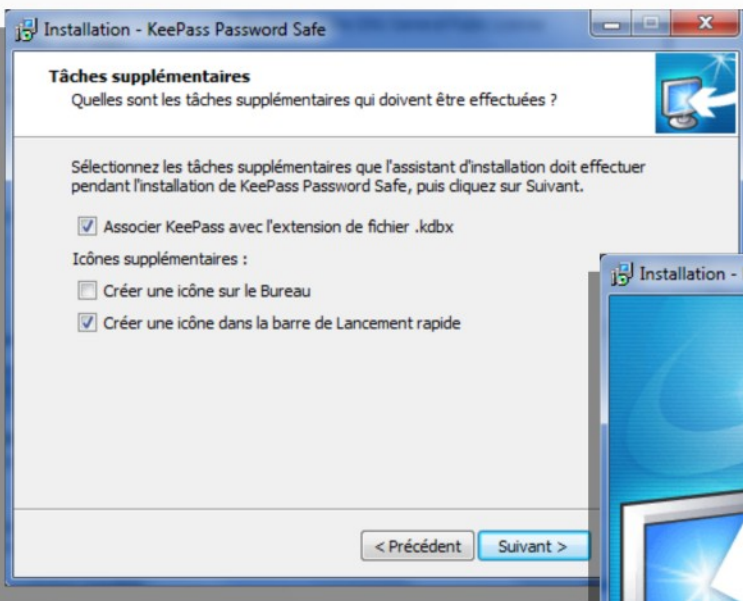
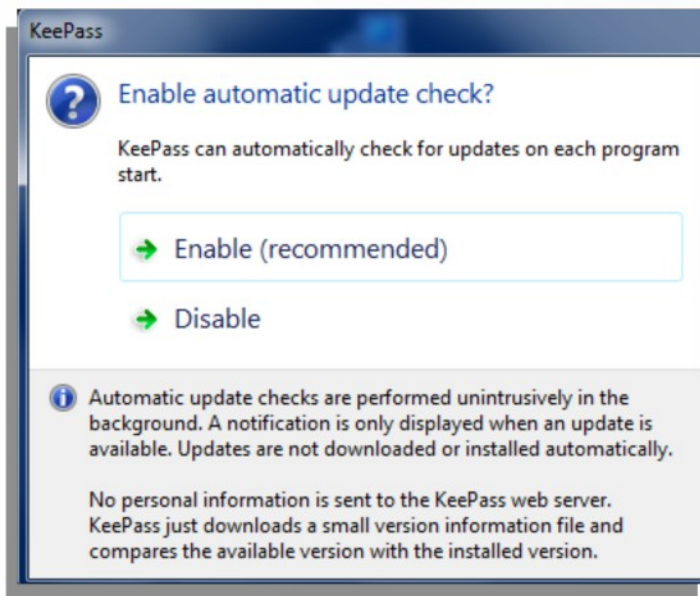
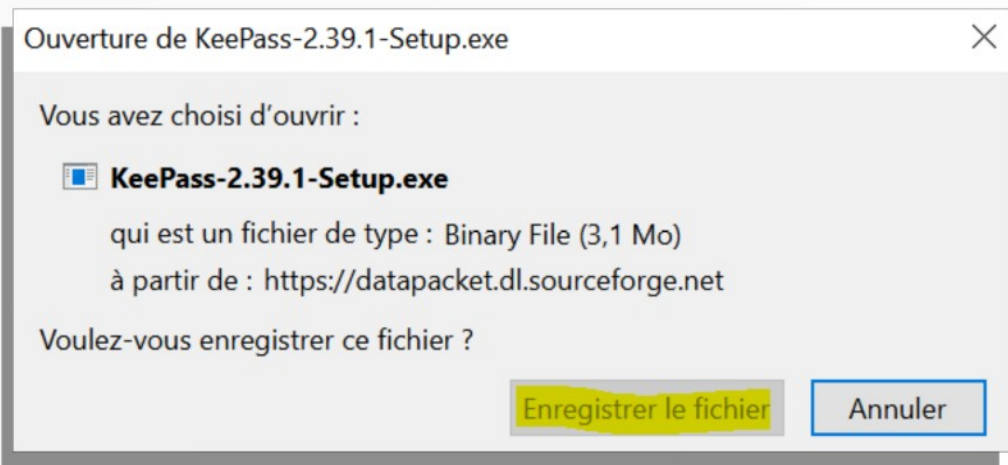
Installation



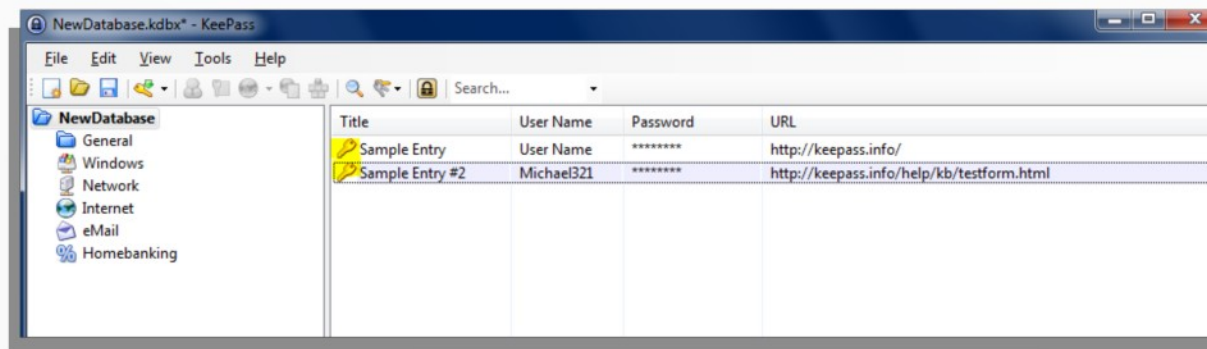
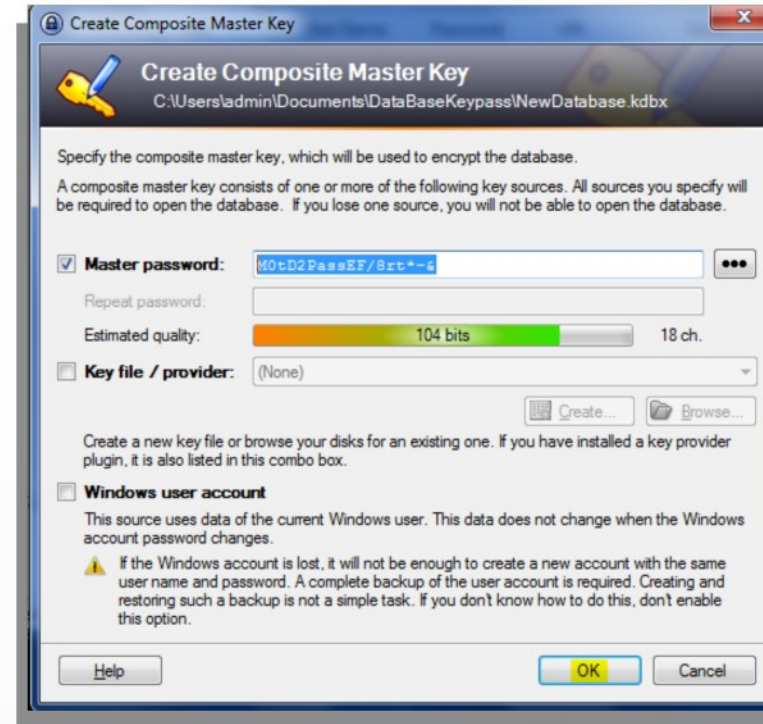
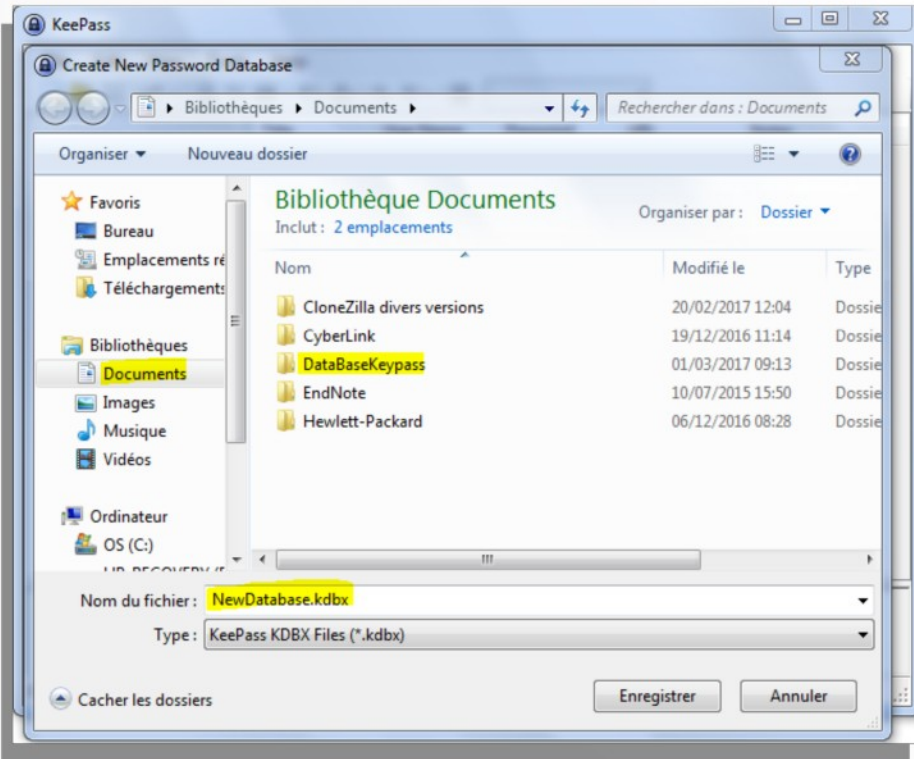
The screenshot shows the official KeePass website. The browser's address bar is highlighted with a red box, showing the URL <https://keepass.info>. The page features the KeePass logo, the text "KeePass Password Safe", and an "OSI certified" badge. A navigation menu on the left includes "Home", "Home & News", "Forums", "Feature List", "Screenshots", "Getting KeePass", "Downloads", and "Translations". The main content area contains a welcome message, a "Latest News" section with a red box around the link "KeePass 2.42 (2.42.1) released", and a "More »" link. An inset image shows the KeePass application interface with a database table containing sample entries.



The screenshot shows the KeePassXC download page. The browser's address bar is highlighted with a red box, showing the URL <https://keepassxc.org/download/>. The page features the KeePassXC logo and navigation links for "The Project", "Screenshots", "Download", "Blog", "Docs / FAQ", and "The Team". A large green banner with the word "Download" is prominent. Below the banner are four buttons for "Linux", "macOS", "Windows", and "Source Code".



Créer la base de mots de passe



Changer la langue

<http://KeePass.info/translations.html>

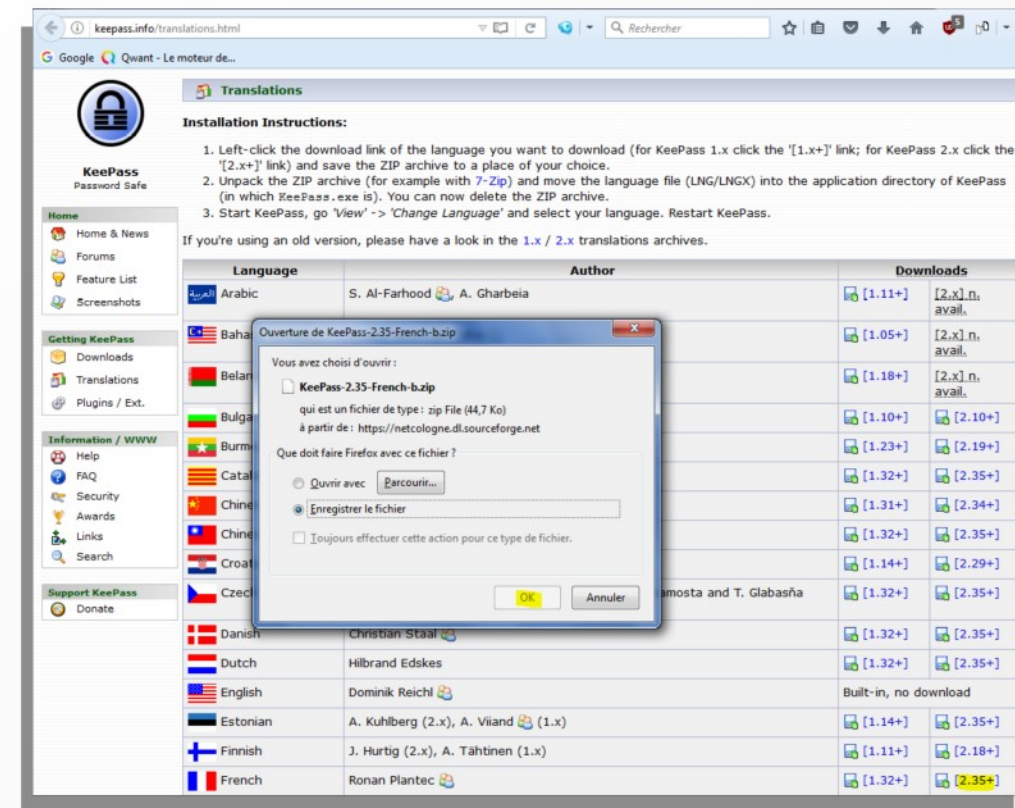
Décompresser le fichier .Ingx dans le répertoire de KeePass(1) :

C:\Programmes\KeePass Password Safe 2

Et enfin : **View** > **Change Language** (**Affichage** > **Modifier le langage**) et sélectionnez votre langage favori.

Redémarrez.

(1) nécessite les droits administrateur



Un séquestre partagé entre ses équipements

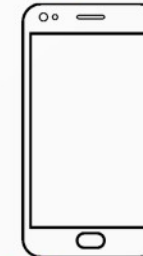
<https://mycore.core-cloud.net>



<https://nextcloud.com/install/#install-clients>

Ou

<https://owncloud.org/download/#owncloud-desktop-client-windows>



<https://f-droid.org/packages/com.nextcloud.client/>

Sources :

Boris Rigault – univ Montpellier
Kévin Van Keulen – Utinam-CNRS

Quelques sites officiels (et sûr) :

<https://keepass.info/>

<https://keepassxc.org/>

Exclure ~~keepass.fr~~ et **.com**

Infos pour utilisation sous Linux :

<https://doc.ubuntu-fr.org/keepassx>